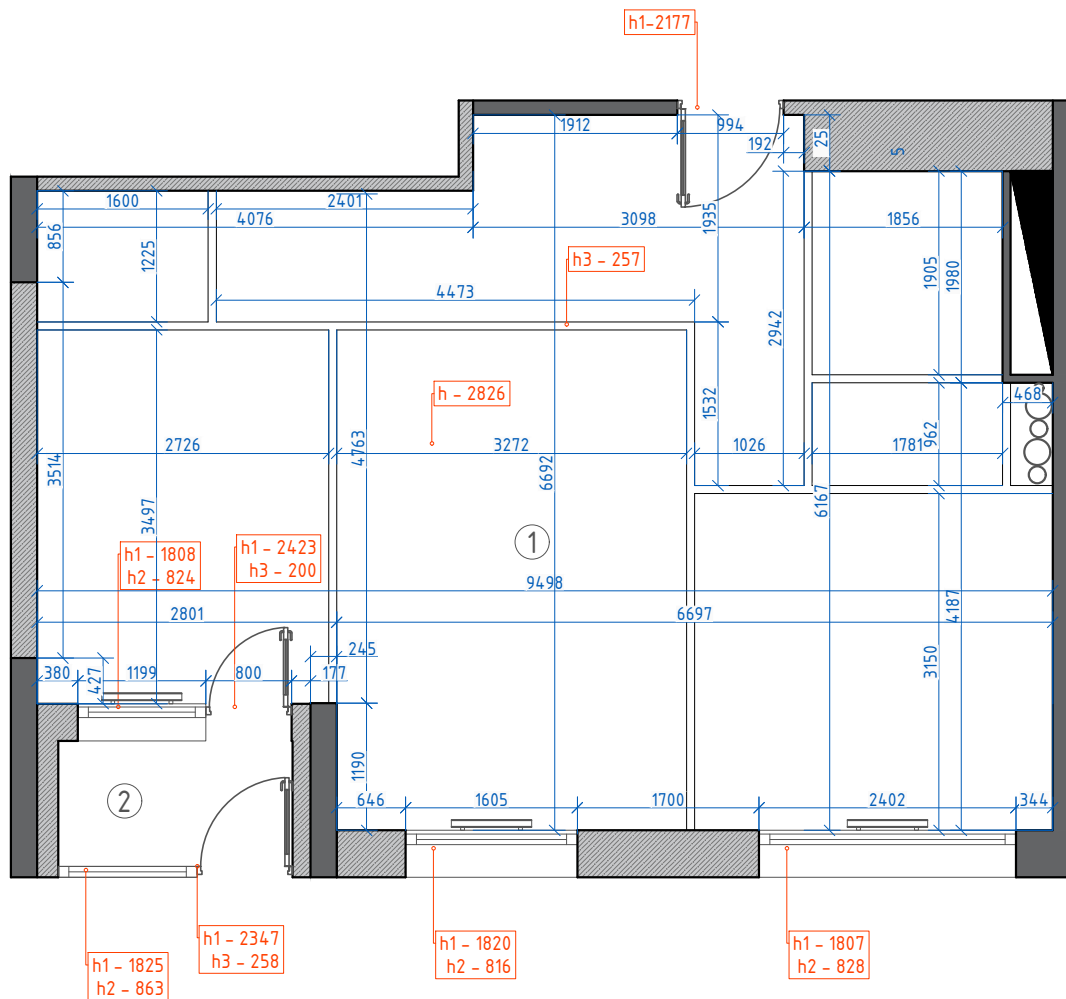


ДИЗАЙН ПРОЕКТ КВАРТИРЫ

Список листов	
Наименование листа	Номер листа
Титульный лист	00
Содержание проекта	01
Обмерный план	02
План расстановки мебели с размерами	03
План демонтажа	04
План монтажа	05
Управление освещением	06
План привязки осветительных приборов	07
План привязки выключателей	08
План привязки электрооборудования	09
Стилистические и колористические коллажи	10-15

Обмерный план М1:50



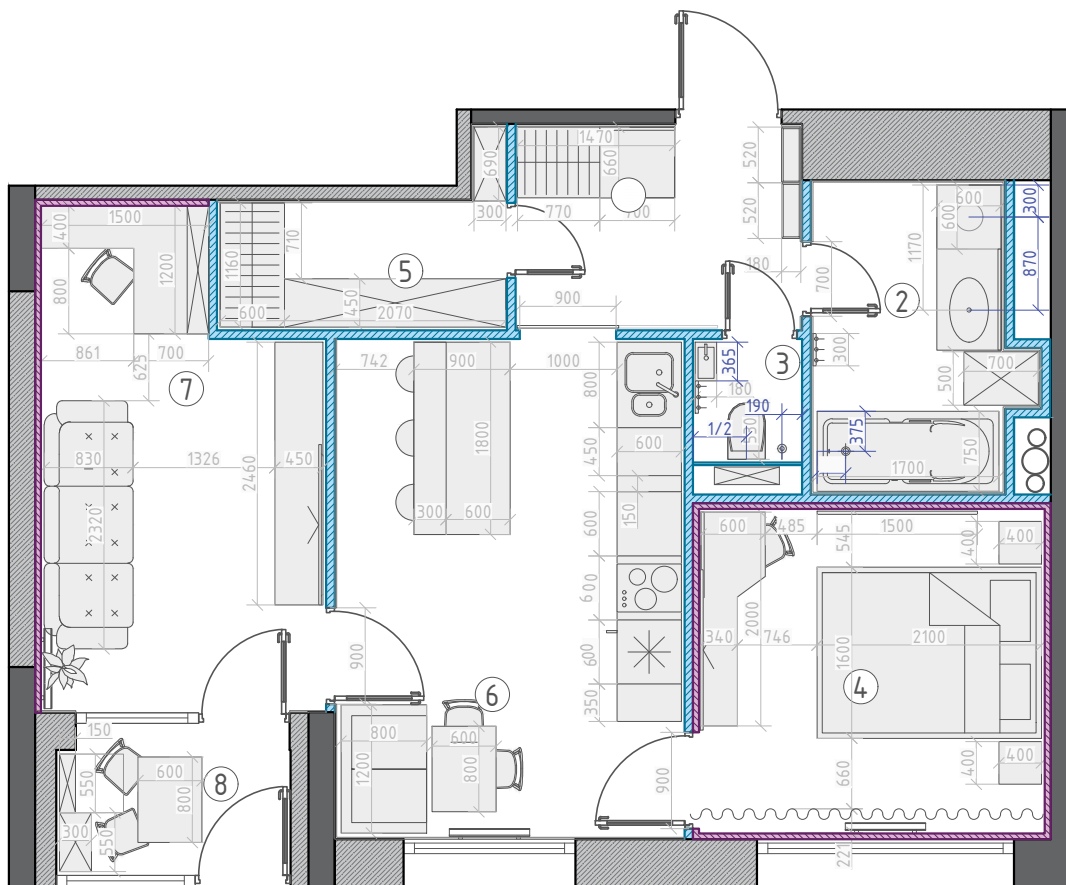
Экспликация помещений:

№	Наименование помещения	Периметр	Площадь
1	Помещение 1	32,39м	55,19м ²
2	Помещение 2	6,73м	2,57м ²
Всего		39,12м	57,76м ²

Условные знаки и обозначения:

Условный знак	Наименование
	Существующие несущие стены и колонны
	Существующие стены и колонны
	Существующий радиатор
h	Высота потолка
h1	Высота проема
h2	Высота подоконника
h3	Высота порожка

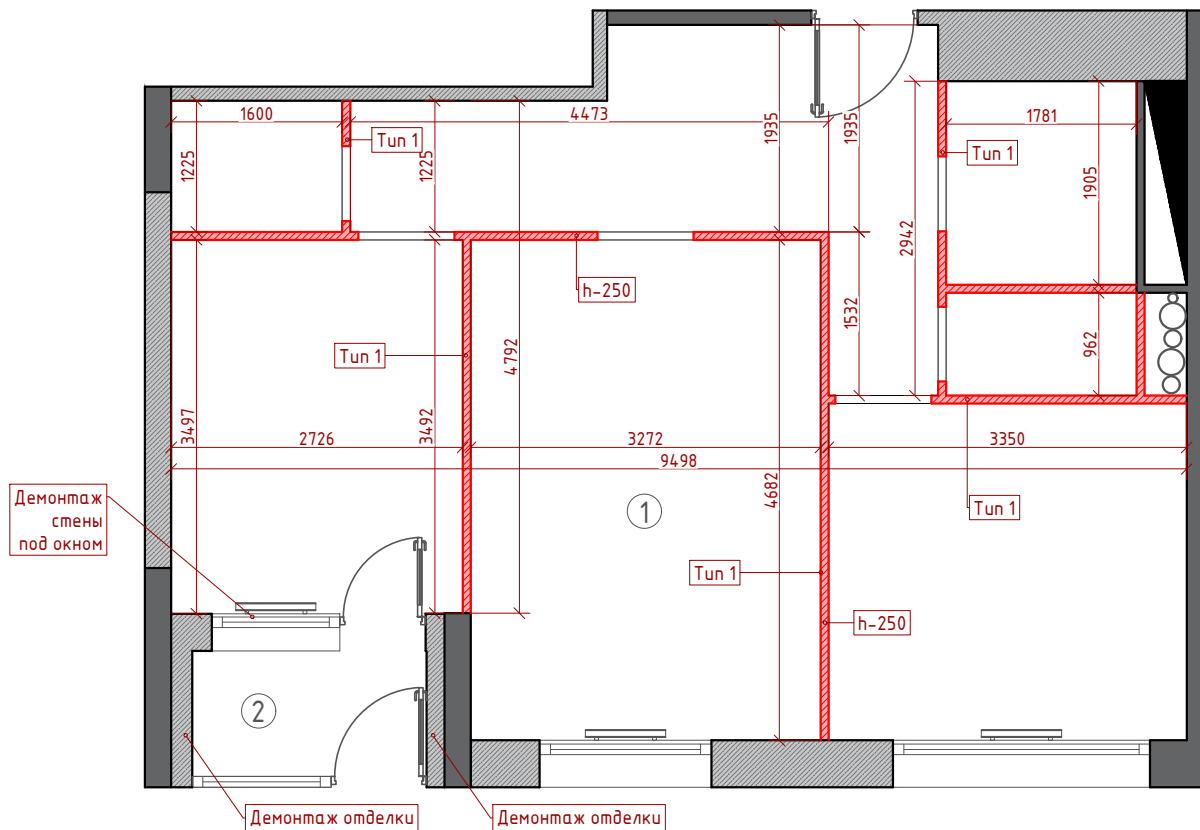
План расстановки мебели с
размерами М1:25



Экспликация помещений:

№	Наименование помещения	Периметр	Площадь
1	Прихожая	9,24м	5,19м ²
2	Ванна	9,53м	5,35м ²
3	С/ц	4,95м	1,48м ²
4	Мастер-спальня	13,91м	10,52м ²
5	Кладовая	9,32м	3,58м ²
6	Кухня-гостиная	15,90м	15,31м ²
7	Гостиная	15,03м	11,63м ²
8	Балкон	7,23м	3,07м ²
Всего		85,11м	56,13м ²

План демонтажа М1:50



Экспликация помещений:

№	Наименование помещения	Периметр	Площадь
1	Помещение 1	32,39м	55,19м ²
2	Помещение 2	6,73м	2,57м ²
Всего		39,12м	57,76м ²

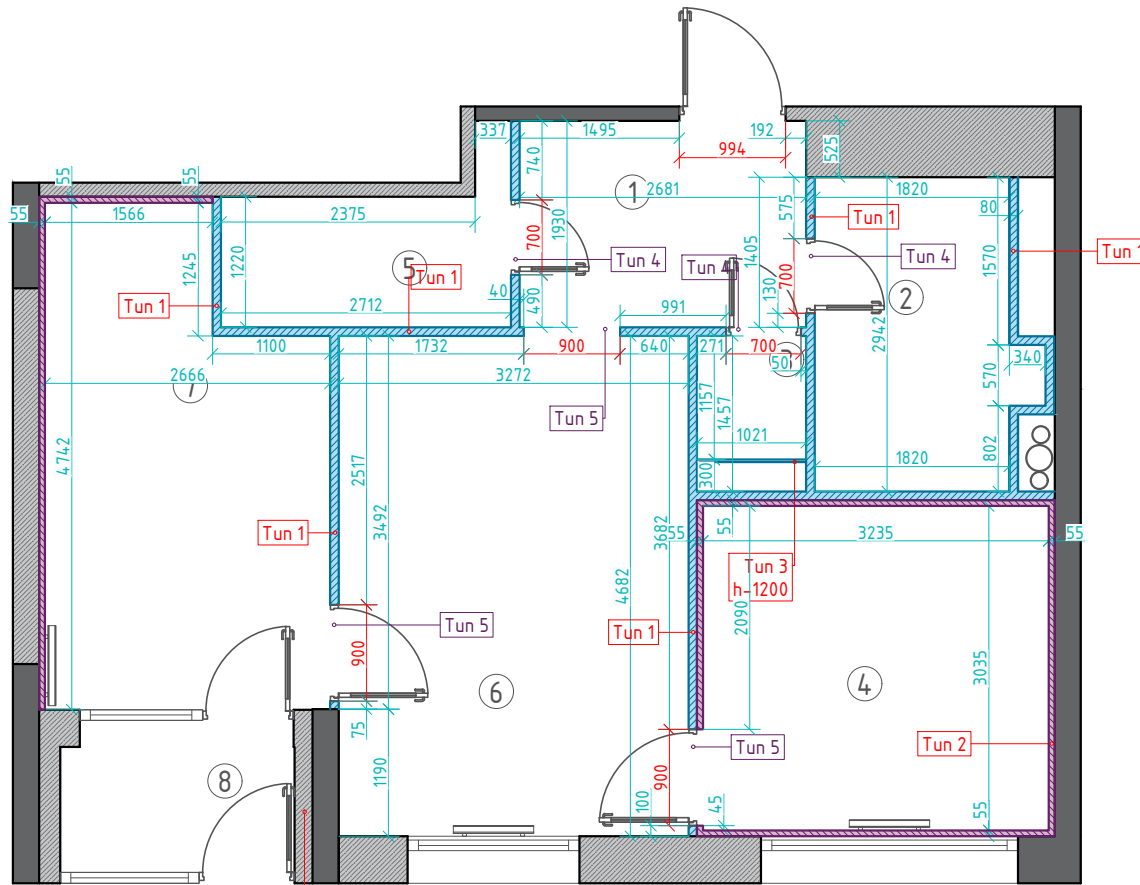
Условные знаки и обозначения:

Условный знак	Наименование
	Существующие несущие стены и колонны

Ведомость демонтажа:

Условный знак	Наименование	Кол-во
Tun 1	Демонтируемые существующие перегородки	5,92м ²

План монтажа М1:50



Экспликация помещений:

№	Наименование помещения	Периметр	Площадь
1	Прихожая	9,24м	5,19м ²
2	Ванна	9,53м	5,35м ²
3	С/ч	4,95м	1,48м ²
4	Мастер-спальня	13,91м	10,52м ²
5	Кладовая	9,32м	3,58м ²
6	Кухня-гостиная	15,90м	15,31м ²
7	Гостиная	15,03м	11,63м ²
8	Балкон	7,23м	3,07м ²
Всего		85,11м	56,13м ²

Условные знаки и обозначения:

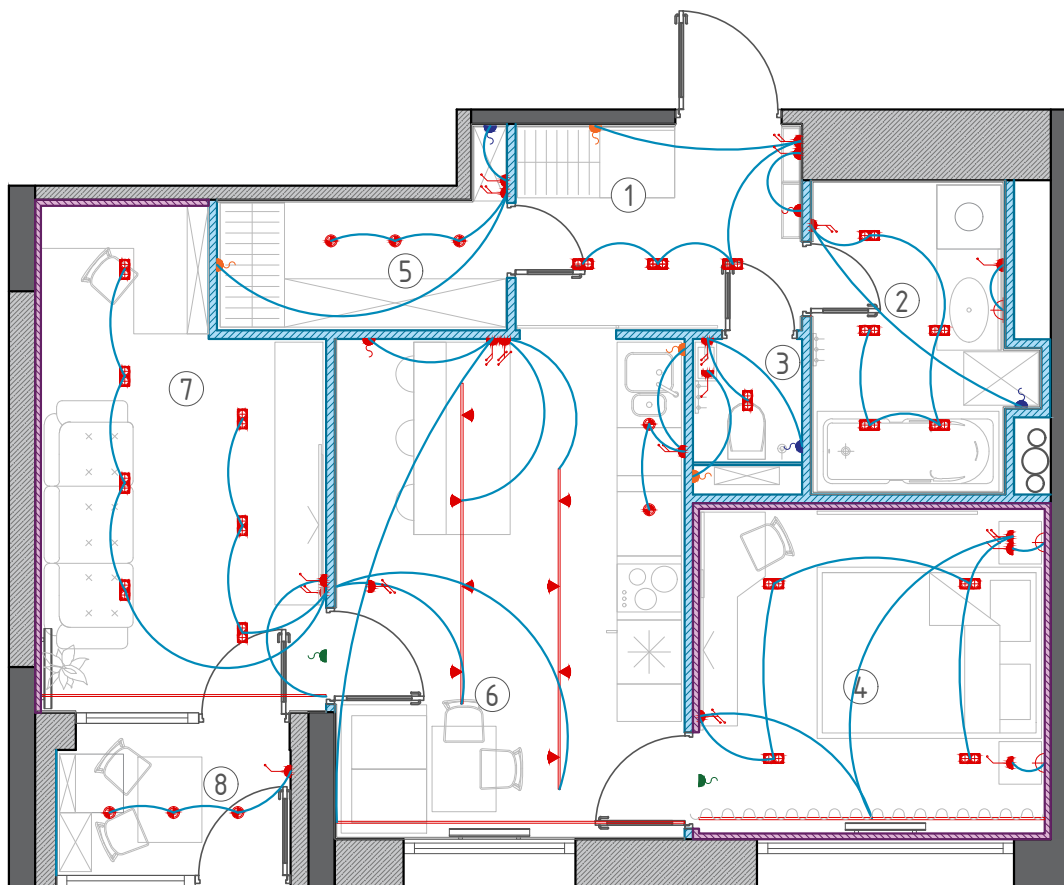
Условный знак	Наименование
	ПГП 80мм/пеноблок 80мм
	Звукоизоляция 50мм
	ГКЛ/В 12,5мм (2 слоя)

Ведомость монтажа:

Условный знак	Наименование	Кол-во
Tun 1	ПГП 80мм/пеноблок 80мм	67,79м ²
Tun 2	Звукоизоляция 50мм	51,89м ²
Tun 3	ГКЛ/В 12,5мм (2 слоя)	1,22м ²
Tun 4	Дверной проем 700 h-2150	3шт
Tun 5	Дверной проем 900 h-2150	3шт

Предусмотреть утепление балкона
после демонтажа отделки стен

Управление освещением М1:50



Экспликация помещений:

№	Наименование помещения	Периметр	Площадь
1	Прихожая	9,24м	5,19м ²
2	Ванна	9,53м	5,35м ²
3	С/у	4,95м	1,48м ²
4	Мастер-спальня	13,91м	10,52м ²
5	Кладовая	9,32м	3,58м ²
6	Кухня-гостиная	15,90м	15,31м ²
7	Гостиная	15,03м	11,63м ²
8	Балкон	7,23м	3,07м ²
Всего		85,11м	56,13м ²

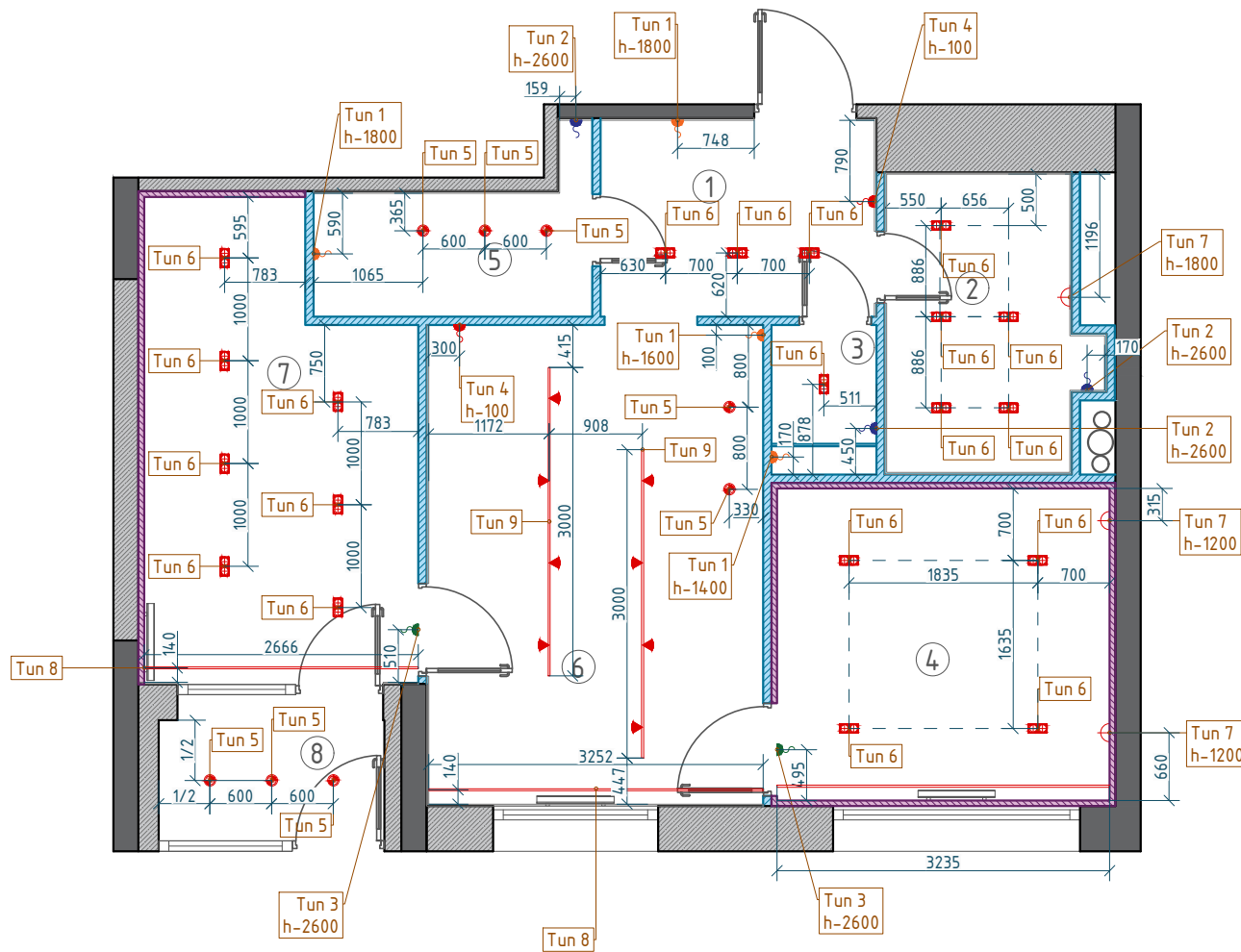
Условные знаки и обозначения:

Усл.знак	Наименование осветительного прибора
	Вывод под подсветку кухонного гарнитура/шкафа
	Вывод вентилятора
	Вывод под кондиционер
	Вывод под подсветку плинтуса
	Внешний точечный светильник
	Внешний двойной точечный светильник
	Вывод настенный (бра, подсветка зеркала)
	Лента светодиодная (подсветка над натяж.потолком)
	Трек-система
	Условная цепочка

Условные знаки и обозначения:

Усл.знак	Наименование выключателя
	Выключатель одноклавишный
	Выключатель двухклавишный
	Переключатель одноклавишный
	Переключатель двухклавишный

План привязки осветительных приборов М1:50



Примечания:

Принять за уровень $\pm 0,000$ итоговый уровень пола с учетом стяжки и чистового напольного покрытия (ламинат, плитка и проч.)

Экспликация помещений:

№	Наименование помещения	Периметр	Площадь
1	Прихожая	9,24м	5,19м ²
2	Ванна	9,53м	5,35м ²
3	С/ч	4,95м	1,48м ²
4	Мастер-спальня	13,91м	10,52м ²
5	Кладовая	9,32м	3,58м ²
6	Кухня-гостиная	15,90м	15,31м ²
7	Гостиная	15,03м	11,63м ²
8	Балкон	7,23м	3,07м ²
Всего		85,11м	56,13м ²

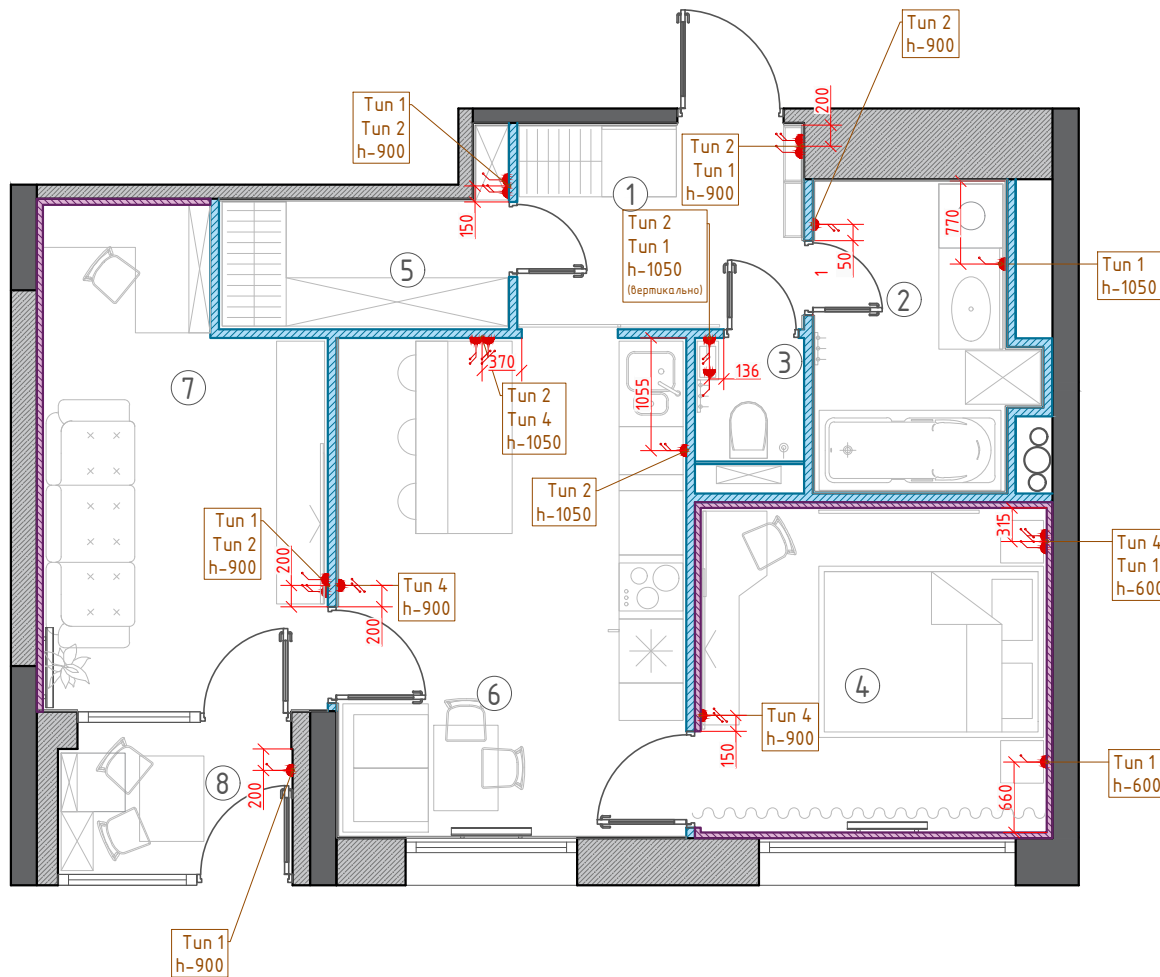
Условные знаки и обозначения:

Усл.знак	Наименование осветительного прибора
	Вывод под подсветку кухонного гарнитура/шкафа
	Вывод вентилятора
	Вывод под кондиционер
	Вывод под подсветку плинтуса
	Внешний точечный светильник
	Внешний двойной точечный светильник
	Вывод настенный (дра, подсветка зеркала)
	Лента светодиодная (подсветка над натяж. потолком)
	Трек-система

Ведомость осветительных приборов:

Марка	Тип	Артикул	Колич.
1	Вывод под подсветку кухонного гарнитура/шкафа	----	4шт.
2	Вывод вентилятора	----	3шт.
3	Вывод кондиционера	----	2шт.
4	Вывод подсветки плинтуса	----	2шт.
5	Внешний точечный светильник	----	8шт.
6	Внешний двойной точечный светильник	----	20шт.
7	Вывод настенный (дра, подсветка зеркала)	----	3шт.
8	Лента светодиодная (подсветка над натяж. потолком)	----	9,3м.п.
9	Трек-система	----	6,0м.п. 8шт.

План привязки выключателей М1:50



Экспликация помещений:

№	Наименование помещения	Периметр	Площадь
1	Прихожая	9,24м	5,19м ²
2	Ванна	9,53м	5,35м ²
3	С/ч	4,95м	1,48м ²
4	Мастер-спальня	13,91м	10,52м ²
5	Кладовая	9,32м	3,58м ²
6	Кухня-гостиная	15,90м	15,31м ²
7	Гостиная	15,03м	11,63м ²
8	Балкон	7,23м	3,07м ²
Всего		85,11м	56,13м ²

Условные знаки и обозначения:

Усл.знак	Наименование выключателя
	Выключатель одноклавишный
	Выключатель двухклавишный
	Переключатель одноклавишный
	Переключатель двухклавишный

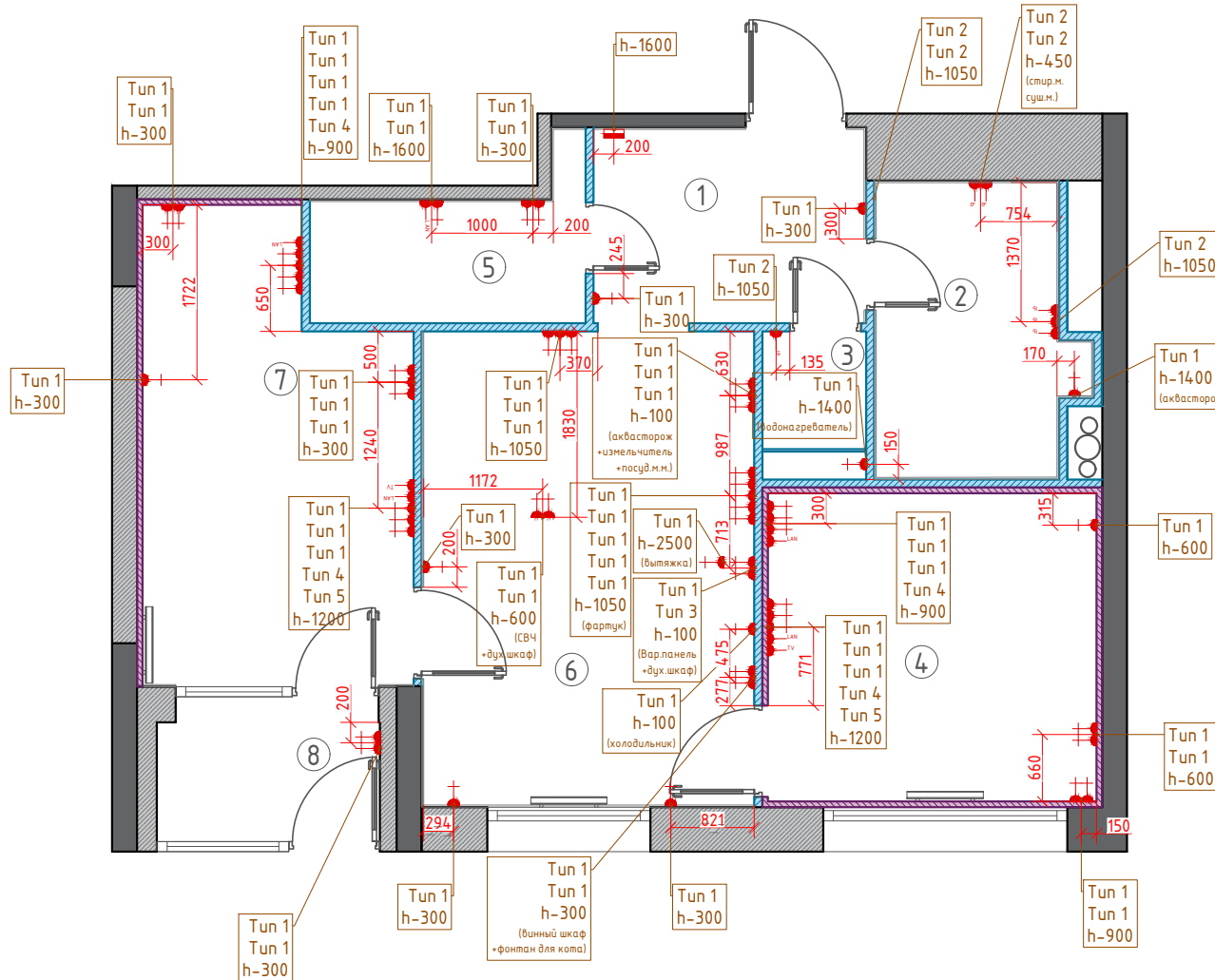
Ведомость выключателей:

Марка	Наименование	Кол-ч.
1	Выключатель одноклавишный (Артикул ---)	8 шт.
2	Выключатель двухклавишный (Артикул ---)	7 шт.
3	Переключатель одноклавишный (Артикул ---)	0 шт.
4	Переключатель двухклавишный (Артикул ---)	4 шт.

Примечания:

Принять за уровень ±0,000 итоговый уровень пола с учетом стяжки и чистового напольного покрытия (ламинат, плитка и проч.)

Привязка электрооборудования М1:50



Экспликация помещений:

№	Наименование помещения	Периметр	Площадь
1	Прихожая	9,24м	5,19м ²
2	Ванна	9,53м	5,35м ²
3	С/ч	4,95м	1,48м ²
4	Мастер-спальня	13,91м	10,52м ²
5	Кладовая	9,32м	3,58м ²
6	Кухня-гостиная	15,90м	15,31м ²
7	Гостиная	15,03м	11,63м ²
8	Балкон	7,23м	3,07м ²
Всего		85,11м	56,13м ²

Условные знаки и обозначения:

Усл.знак	Наименование выключателя
	Розетка 220V
	Розетка 220V влагозащищенная
	Розетка силовая
	Розетка сетевая
	Розетка TV
	Электрощит встроенный

Ведомость электрооборудования:

Марка	Наименование выключателя	Колич.
1	Розетка 220V (артикул ---)	54
2	Розетка 220V влагозащищенная (артикул ---)	6
3	Розетка силовая (артикул ---)	1
4	Розетка сетевая (артикул ---)	5
5	Розетка TV (артикул ---)	2

Примечания:

Принять за уровень ±0,000 итоговый уровень пола с учетом стяжки и чистового напольного покрытия (ламинат, плитка и проч.)

